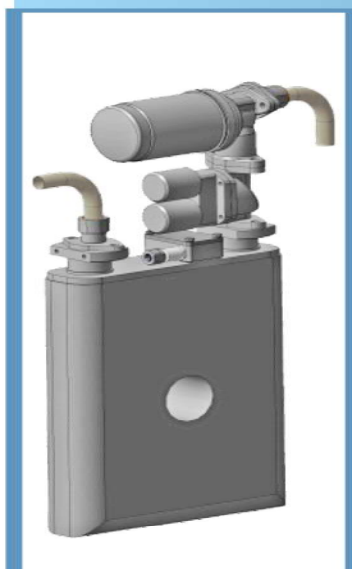


ТОПЛИВОРАЗДАТОЧНЫЕ КОЛОНКИ «ЛИВЕНКА» С УЧЁТОМ ПО МАССЕ



**Напорный
гидро модуль
с массомером
МЛ-15**



ТРК «Ливенка» с лифтовой системой крепления рукавов



**Установка
поверочная УПМ-10**

Преимущества ТРК:

- упрощение ведения баланса на АЗС;
- высокая точность измерения (+0,15%);
- увеличение ресурса работы и снижение затрат на обслуживание;
- увеличение межповерочного интервала.

Технические характеристики ТРК «Ливенка» с массовым расходомером

Тип гидравлики	напорная/всасывающая
Количество видов топлива	от 1 до 5
Количество постов	1-10
Производительность	50; 100л./мин.
Пределы допускаемой относительной погрешности измерений	объёма±0,15; массы±0,25
Дисплей электронного контроллера	ЖК или светодиодный
Напряжение питания	~220
Температура эксплуатации	от -60°С до +50°С

Технические характеристики массового расходомера кориолисового типа МЛ

Электропитание	~220В,
Интерфейс связи	RS485
Протокол обмена	Modbus RTU
Погрешность измерения	
- по массе	±0,15%;
- по объему	±0,15%;
- по плотности	±0,5%
- по температуре	±0,5°С



**Массовый
расходомер
кориолисового типа
МЛ**



Установка поверочная УПМ-10 предназначена для проверки объемно-массовым методом топливораздаточных колонок (установок) и счетчиков жидкости. Установка состоит из эталонного мерника II разряда, подвешенного на весоизмерительном тензодатчике, закрепленном на силовом каркасе.

Установка комплектуется вторичным прибором ВП-6, на дисплее которого отображается измеренное значение массы продукта, а также электронным контроллером-преобразователем.

Все электрооборудование выполнено во взрывозащищенном исполнении. Установки могут запитываться от линии электропитания ~220В, либо встроенного аккумулятора.

Слив нефтепродукта после измерений осуществляется через нижний сливной патрубок с краном, что не требует снятия мерника с рамы установки.

Технические характеристики

Наименование характеристики	Значение характеристики
Номинальная вместимость мерника при 20 °С, дм ³	10
Пределы относительной погрешности установки при измерении объёма δ_o , %	$\pm 0,05$
Пределы относительной погрешности установки при измерении массы δ_m , %	$\pm 0,04$
Температура измеряемой среды, °С	от минус 30 до плюс 40
Цена деления весового терминала, кг	0,001
Цена деления шкалы мерника, дм ³	0,005
Наибольший предел взвешивания, кг	20
Вязкость измеряемой жидкости при измерении объёма, мм ² /с, не более	36
Вязкость измеряемой жидкости при измерении массы, мм ² /с, не более	100
Время установления рабочего режима, мин, не более	3
Потребляемая мощность вторичным прибором ВП-6, Вт, не более	20
Частота напряжения питания, Гц	50 \pm 1
Напряжение питания, В	~220В; автономное
Габаритные размеры, мм, не более	1650*420*420
Масса установки, кг, не более	35